

GRUPPE 2 Section	GE- WICHT	FÜR SCHLAUCHGRÖSSE			GEWINDE ART + GRÖSSE	BESTELL- NUMMER
	Weight Approx.	For Hose Size			Thread Type + Size	Part Number
	≈ kg	ID mm	ID in.	OD mm	IG	Type

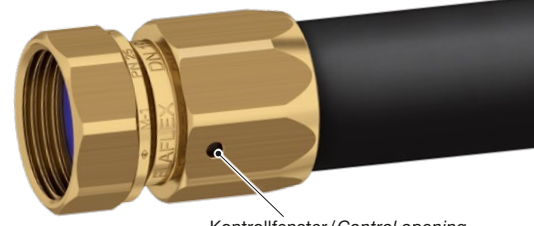


TECHNISCHE ÄNDERUNGEN VORBEHALTEN - NACHDRUCK UND KOPIEN NUR MIT UNSEREM EINVERSTÄNDNIS - Specifications subject to change without notice - Copyright ELAFLEX-HIBY

0,12	10	3/8"	20	W 21,8x1/4" links left	M 10-W21,8x1/4" LH Ms
0,10				G 1/2 (BSP)	M 10-1/2" Ms
0,12	13	1/2"	22	G 1/2 (BSP)	M 13-1/2" Ms
0,13				G 3/4 (BSP)	M 13-3/4" Ms
0,14				G 1 (BSP)	M 13-1" Ms
0,15				M 30 x 1,5 links left	M 13-30 LPG Ms
0,14	16	5/8"	26	G 3/4 (BSP)	M 16-3/4" Ms
0,15				G 1 (BSP)	M 16-1" Ms
0,17				M 30 x 1,5 links left	M 16-30 LPG Ms
0,14	19	3/4"	27	G 3/4 (BSP)	M 19-3/4" LC Ms 1)
0,17				G 1 (BSP)	M 19-1" LC Ms 1)
0,17	19	3/4"	31	G 3/4 (BSP)	M 19-3/4" Ms
0,18				G 1 (BSP)	M 19-1" Ms
0,20				M 30 x 1,5 links left	M 19-30 LPG Ms
0,28				25	1"
0,23	25	1"	37	G 1 (BSP)	M 25-1" Ms
0,27				G 1 1/4 (BSP)	M 25-1 1/4" Ms
0,29				G 1 1/2 (BSP)	M 25-1 1/2" Ms
0,12	13	1/2"	22	G 1/2 (BSP)	M 13-1/2" Cr
0,13				G 3/4 (BSP)	M 13-3/4" Cr
0,14	16	5/8"	26	G 3/4 (BSP)	M 16-3/4" Cr
0,15				G 1 (BSP)	M 16-1" Cr
0,17	19	3/4"	31	G 3/4 (BSP)	M 19-3/4" Cr
0,18				G 1 (BSP)	M 19-1" Cr
0,20	21	7/8"	31	G 1 (BSP)	M 21-1" Cr
0,23	25	1"	37	G 1 (BSP)	M 25-1" Cr
0,27				G 1 1/4 (BSP)	M 25-1 1/4" Cr
0,12	13	1/2"	22	G 1/2 (BSP)	M 13-1/2" SS
0,13				G 3/4 (BSP)	M 13-3/4" SS
0,14	16	5/8"	26	G 1 (BSP)	M 16-1" SS
0,14				G 1 (BSP)	M 16-1" SS AdBlue ²⁾
0,17	19	3/4"	31	G 3/4 (BSP)	M 19-3/4" SS
0,18				G 1 (BSP)	M 19-1" SS
0,20	21	7/8"	31	G 1 (BSP)	(M 21-1" SS AdBlue ²⁾)
0,23	25	1"	37	G 1 (BSP)	M 25-1" SS
0,27				G 1 1/4 (BSP)	M 25-1 1/4" SS
1) für Schlauchtype LC-Mix, Seite 111/for hose type LC-Mix, page 111 2) Stutzen SS, Mutter + Hülse Ms verchromt, innenliegende Dichtung Polyurethan/ Hose tail SS, union nut + ferrule brass, chrome plated, captive seal polyurethane					
0,15	16	5/8"	26	G 3/4 (BSP)	M 16-3/4" NR Ms
0,16				G 1 (BSP)	M 16-1" NR Ms
0,23	25	1"	37	G 1 (BSP)	M 25-1" NR Ms
0,15	16	5/8"	26	G 3/4 (BSP)	M 16-3/4" NR Cr 4)
0,16				G 1 (BSP)	M 16-1" NR Cr 4)
0,09	19	3/4"	31	G 1 (BSP)	M 19-1" NR Cr 3)
0,09	21	7/8"	31	G 1 (BSP)	M 21-1" NR Cr 3)
0,23	25	1"	37	G 1 (BSP)	M 25-1" NR Cr 4)
3) Stutzen + Hülse aus Alu, nicht verchromt/ Hose tail + ferrule of aluminium, not chrome plated 4) Mutter + Hülse verchromt/Union nut + ferrule chrome plated					

Mutterverschraubungen mit Schraubhülsen-Einband, geeignet zur Selbstmontage. Entsprechen EN 14424 und Bundeswehnorm VG 95951. Max. Betriebsdruck 25 bar. Chem. Beständigkeit s. S. 250.

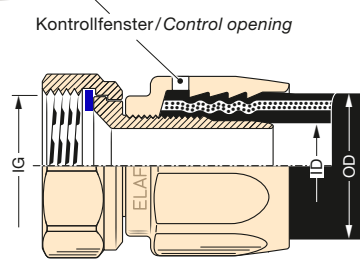
Hose couplings (ferrule type) with union nut (female thread), suitable for self-assembly. Max. working pressure 25 bar. Meets EN 14424. Chemical resistance chart see page 250.



Schlauchstutzen, Hülse und Mutter aus Messing. Dichtung Polyurethan

Type M

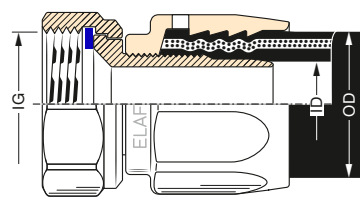
Hose tail, union nut and ferrule of brass. Captive seal polyurethane



Ausführung wie Type M, jedoch Mutter und Hülse verchromt. Dichtung Polyurethan

Type M-Cr

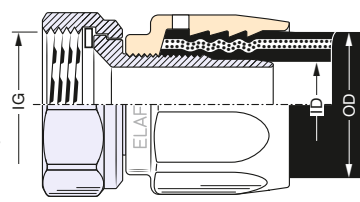
Same as Type M, but union nut and ferrule chrome plated. Captive seal polyurethane



Schlauchstutzen aus 1.4571. Mutter aus 1.4571 (1.4408). Hülse aus Messing verchromt. Dichtung PTFE

Type M-SS

Hose tail of stainless steel AISI 316 Ti. Union nut of AISI 316 Ti (AISI 316). Ferrule brass, chrome plated. Captive seal PTFE



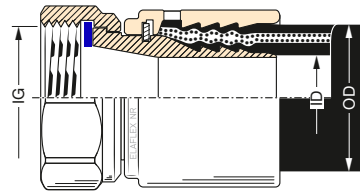
G = Gewinde nach EN ISO 228
G = BSP parallel to EN ISO 228

Werksmontierte Hülsen-Mutterverschraubungen, nicht demontierbar. Anschlussmaße entsprechend EN 14424. Max. Betriebsdruck 25 bar. Lieferung nur als komplette Schlauchleitung, da Spezialmaschine zur Montage erforderlich.

Schlauchstutzen, Mutter und Hülse Messing. Dichtung Polyurethan

Type M-NR

Hose tail, union nut and ferrule brass. Captive seal polyurethane



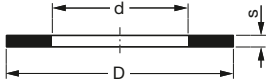
Factory assembled hose couplings ferrule type with union nut (female thread), non-reattachable. Dimensions to EN 14424. Max. working pressure 25 bar. Only available as complete hose assembly because a special machine is needed.

Sonderausführungen + Zubehör · Special Types + Accessories

1

Ersatzdichtungen

für Mutterverschraubungen.
Für weitere Dichtungen siehe Katalogseiten 387 - 390.



Spare Seals

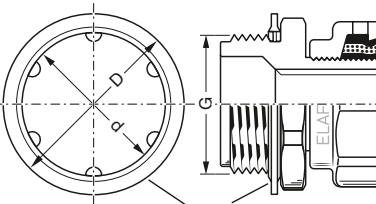
for hose couplings with union nut.
For further seals please see catalogue pages 387 - 390.

für for	D mm	d mm	s mm	WERKSTOFF Material	BESTELLNUMMER Part Number
G 1/2	20	13	2	Polyurethan / polyurethane	VD 20/13
				PTFE	TD 20/13
W 21,8 x 1/14" links / left	22	12	2	Polyurethan / polyurethane	VD 22/12
G 5/8	23	16	2	Polyurethan / polyurethane	VD 23/16
G 3/4	26	19	2	Polyurethan / polyurethane	VD 26/19
				Thermopac	HBD 26/19
				PTFE	TD 26/19
M 30 x 1,5	30	21	2	Polyurethan / polyurethane	VD 30/21
G 1	33	24	2	Polyurethan / polyurethane	VD 33/24
				Thermopac	HBD 33/24
				PTFE	TD 33/24
G 1 1/4	42	34	2	Polyurethan / polyurethane	VD 42/34
				Thermopac	HBD 42/34
				PTFE	TD 42/34

Spezialdichtung **NYD** aus Polyamid, für **Vaterverschraubungen** mit Gewindehinterdrehung.
Wird verwendet, wenn bei flachdichtenden Gewindeverbindungen das feste Innengewinde keine Dichtung enthält. Nicht geeignet für NPT-Gewinde.

2

D mm	d mm	G	BESTELLN. Part No.
34,8	28,5	3/4	NYD 3/4"
43,0	34,0	1	NYD 1"

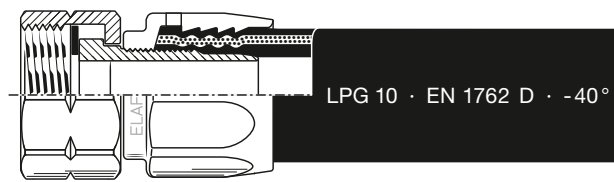


Type NYD

Special washer **NYD** of polyamide, for **male** threaded couplings with recess.
Is used with flat sealing thread connections if the fixed female thread is without a seal. Not suitable for NPT thread.

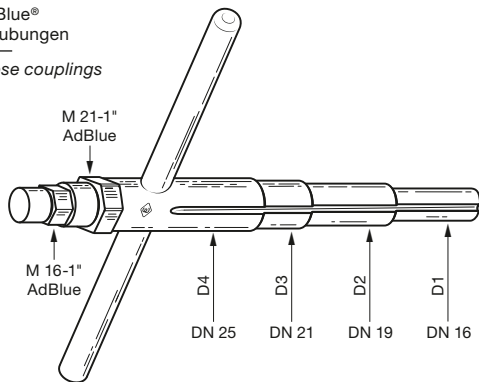
Sonderausführung für Schlauch LPG 10, mit Schraubhülse einband, ganz aus Messing, mit Mutter M 10-W 21,8 x 1/14" LH Ms links mit Flachdichtung VD 22/12 aus Polyurethan-Elastomer

3



Special type for hose LPG 10, with reusable coupling (ferrule type) of brass, with union nut, with left hand thread M 10-W 21,8 x 1/14" LH Ms left and captive seal of polyurethane VD 22/12.

f. AdBlue®
Verschraubungen
f. AdBlue® hose couplings



Steckschlüssel EW 16-25

Zur Montage von allen Hülse Schlauchverschraubungen DN 16 - 25.
Aktuelle Ausführung, aus Stahl, rostgeschützt.

4

D 1 mm	D 2 mm	D 3 mm	D 4 mm	BESTELLNUMMER Part Number
DN 16	DN 19	DN 21	DN 25	EW 16-25

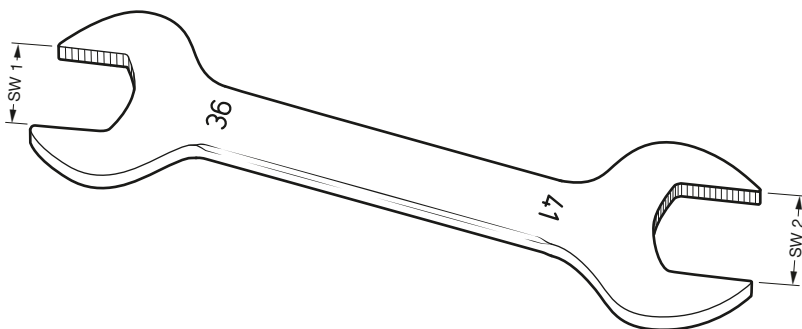
Box Spanner EW 16-25

For assembly of all ferrule type hose couplings DN 16 - DN 25.
Current design, of steel, zinc plated and chromated.

Doppelmaulschlüssel

aus Werkzeugstahl, für ZVA-Zapfventile, Drehgelenke, Abreißkupplungen und Schlauchverschraubungen (aktuelle Ausführung)

5



SW 1 mm	SW 2 mm	BESTELLNUMMER Part Number
36	41	EW M 36/41
41	46	EW M 41/46

Double Head Wrench

of carbon steel, for ZVA nozzles, swivels, safety breaks, and hose couplings (current design)